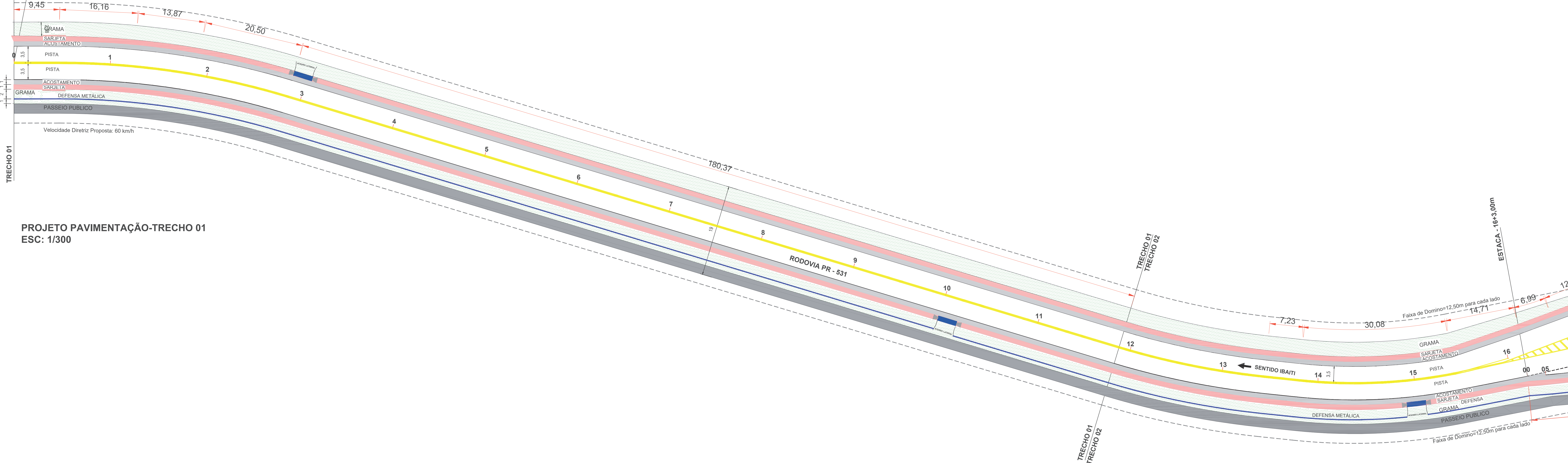
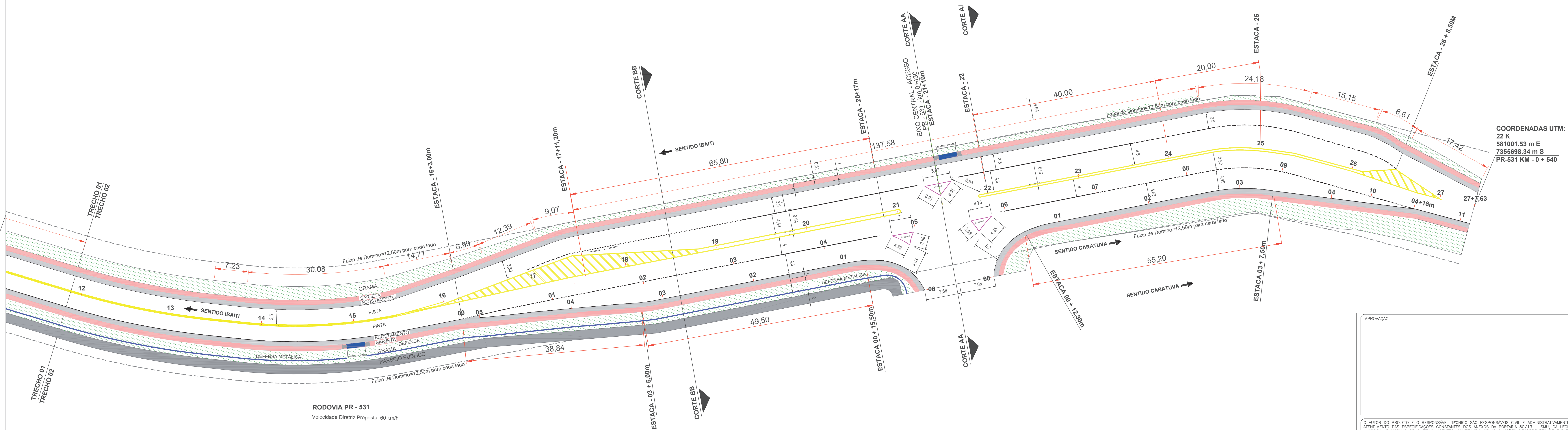


COORDENADAS UTM:
22 K
580888.46 m E
7356238.05 m S
PR 531 KM - 0,0+0,0



PROJETO PAVIMENTAÇÃO-TRECHO 01
ESC: 1/300

RODOVIA PR - 531
Velocidade Diretriz Proposta: 60 km/h



COORDENADAS UTM:
22 K
581001.53 m E
7355698.34 m S
PR-531 KM - 0 + 540

RODOVIA PR - 531
Velocidade Diretriz Proposta: 60 km/h

PROJETO PAVIMENTAÇÃO-TRECHO 02
ESC: 1/300

APROVAÇÃO

O AUTOR DO PROJETO E O RESPONSÁVEL TÉCNICO SÃO RESPONSÁVEIS CIVIL E ADMINISTRATIVAMENTE PELO ATENDIMENTO DAS ESPECIFICAÇÕES CONSTANTES DOS ANEXOS DA PORTARIA 80/13 - SIMU, DA LEGISLAÇÃO MUNICIPAL E NORMAS BRASILEIRAS VIGENTES, SUEJITANDO-SE AS SANÇÕES DECORRENTES DE EVENTUAIS PREJUÍZOS A TERCEIROS.

OBRA
PAVIMENTAÇÃO ASFALTICA PR-531N0010EPR - ENTREC. - PRC-153 A CARATUVA
KM-0,0 ATÉ KM-0,0+540
COORDENADA INICIAL: 580888.46 m E 7356238.05 m S
COORDENADA FINAL: 581001.53 m E 7355698.34 m S

CONTEÚDO DA PRANCHA
PROJETO EXECUTIVO PAVIMENTAÇÃO

RESPONSÁVEL TÉCNICO: LUIZ EDUARDO CANDIDO
CANDIDO/0432511958

PROPRIETÁRIO

MUNICÍPIO DE IBAITI - PR
CNPJ: 17.356.665/0001-67

ESCALA
INDICADA

DATA
15/09/2024

IBAITI